

Покрытия для полов производственных помещений:

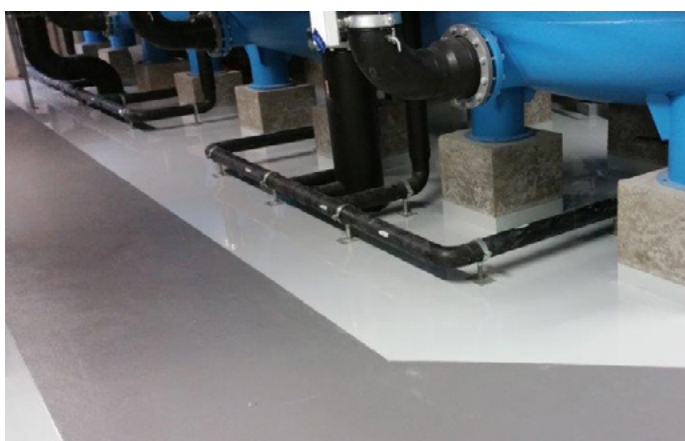
РПротивоскользящие и химически стойкие! Системы напольных покрытий производства компании Ceramic Polymer GmbH для технического помещения аквапарка «Тропический остров»

Ceramic Polymer GmbH
Daimlerring 9
DE-32289 Roedinghausen

www.ceramic-polymer.de



Бетонные полы технического помещения (площадью 431 кв. м) в крупнейшем в Европе центре водных развлечений «Тропический остров» в Крауснике (земля Бранденбург), имели недостаточно высокие характеристики износостойкости и устойчивости к воздействию химикатов. Благодаря применению наших специально разработанных систем напольных покрытий в этом помещении было создано противоскользящее и химически стойкое основание; результатом явилось сохранение на длительный срок бетонных конструкций и существенное улучшение безопасности труда.



При подготовке воды для плавательных бассейнов и бассейнов для купания используется большое количество химикатов и добавок. В целях дезинфекции используют хлорсодержащие средства и окислители. Для коррекции показателя pH применяют серную и соляную кислоту, гидроксиды натрия и калия. В качестве коагулянта используют, например, хлорид железа-III, а также большое количество фильтрующих материалов. Все эти вещества представляют собой агрессивные субстанции, при попадании которых на пол из резервуаров и насосных систем бетон разрушается.

Простота нанесения — надежность защиты

Наши напольные покрытия отличаются простотой обработки. Малое время высыхания означает ускорение ввода помещений в эксплуатацию.

Технические характеристики

Проект: Покрытия полов технического помещения (431 кв. м.) в центре водных развлечений «Тропический остров», Краусник, земля Бранденбург

Требования к продукту: Противоскользящие свойства, износостойкость и устойчивость к воздействию химикатов

Система напольного покрытия: CP-Synthofloor BETA 8016 (грунтовка на основе двухкомпонентной эпоксидной смолы, без астворителей, прозрачная) / CP-Synthofloor 8463 (покрытие на основе двухкомпонентной эпоксидной смолы, без растворителей, кремне-серого цвета) / Ceramic-Polymer 8481 (поверхностная заделка на основе двухкомпонентной эпоксидной смолы, без растворителей, кремне-серого цвета)

Средство для посыпки: обработанный огневой сушкой кварцевый песок, размер частиц 0,4-0,8 мм

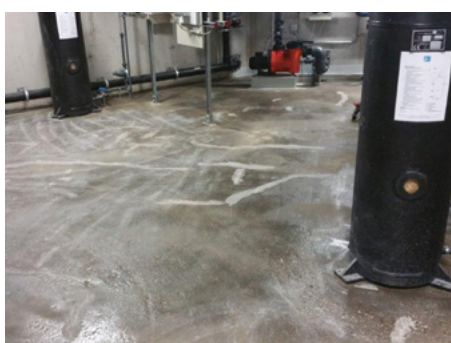


Наш партнер в области профессионального нанесения покрытий:

D.W.I. Service GmbH
Ludwig-Erhard-Ring 7
DE-15827 Blankenfelde-Mahlow

Телефон: +49-33708-4413-0
Интернет: www.dwi-service.de
Электронная почта: customer.service@dwi-service.de

Идти надежным путем — отдельные технологические операции нанесения



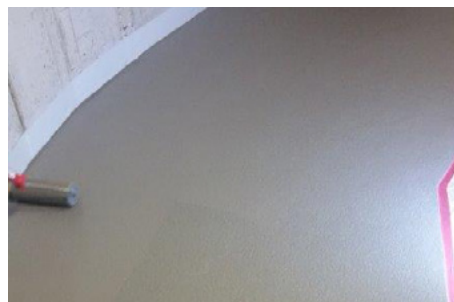
Грунтование и выравнивание:

Вся поверхность обрабатывается нашей грунтовкой CP-SYNTHOFLOOR BETA 8016. Продукт пригоден для выглаживающей шпаклевки трещин и пор, а также для выравнивания поверхностей. Впоследствии поверхности посыпают небольшим количеством кварцевого песка для создания закрепляющего слоя для последующего покрытия.



Устройство проходов с насыпным покрытием:

Сначала выполняется оклейка проходов. Зубчатым шпателем наносят CP-SYNTHOFLOOR 8463. Компания D.W.I. Service GmbH выполняет обильную посыпку кварцевым песком еще влажной поверхности. После отверждения (в течение около 30 часов) поверхности подвергают шлифовке и тщательно убирают несвязанный материал для посыпки.



Поверхностная заделка проходов:

Наш продукт CERAMIC-POLYMER 8481 обладает хорошей химической устойчивостью, высокими механическими свойствами и большой износостойкостью. Материал (расход ок. 1 кг/м²) с помощью эбонитового шпателя плотно распределяют по посыпке и прокатывают валиком с коротким ворсом.



Покрытие площадок для установки оборудования:

Материал CP-SYNTHOFLOOR 8463 наносят с помощью зубчатого шпателя (расход ок. 2,3 кг/м²). Саморастекающееся покрытие полов производственных помещений обладает высокой устойчивостью к воздействию химикатов, хорошими механическими свойствами и большой износостойкостью.



Результат:

Полы технического помещения надежно и на длительное время защищены от воздействия химических веществ и от износа. Проходы с противоскользящим покрытием обеспечивают безопасную работу сотрудников и надежную транспортировку химикатов и вспомогательных материалов.

Вам требуются защитные системы покрытий для специальных полов производственных помещений?

Мы с удовольствием предоставим Вам компетентные консультации, направленные на конечный результат!